

LIFE

—組合福利厚生だより—
名古屋市立大学教職員組合発行



2023年
No.22

TEL:052-853-8026
FAX:052-851-9491
mail:honbu@ncu-union1.jp

9/14

組合主催

お金のちょこセミ

お金に関するあなたの疑問や質問に
専門家「東海ろうきん」に答えてもらうちょこっとセミナーを行います！



???



今って
新NISAを始める
タイミング？

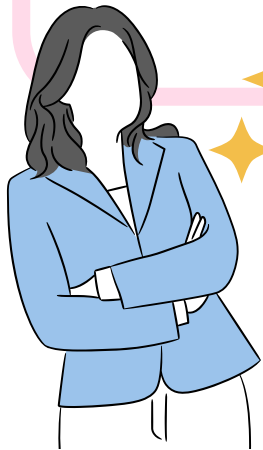
将来のお金が
心配！



奨学金のローンを
借り換えした方が
得なのかな



投資を始めたいけど
リスクが不安



東海ろうきんが
お答えします！

質問募集！

新NISAについてや、iDeCo、奨学金や車のローンの借り換え、将来の資産形成まで、お金に関する質問を募集します！

市大組合のメールアドレス

honbu@ncu-union1.jpまでご連絡ください！

届いた質問をセミナー当日に東海ろうきんがお答えします！

質問の締め切りは9月5日(木)です。

ZOOM情報

ミーティングID: 672 088 0116

パスコード: 401094

※必ず入室時に職場とお名前を表記ください

日時：2024年9月14日(土)

13時～14時頃

(ZOOM開室12時50分頃)

参加方法：ZOOM参加のみ

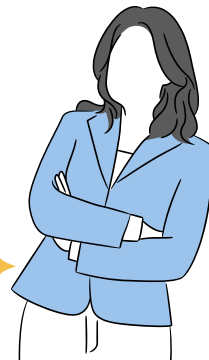
対象者：市大教職員組合 組合員

講師：東海ろうきん

参加ご希望の方はhonbu@ncu-union1.jpまでご連絡下さい。

例えば！

ろうきんのローン借り換え 奨学金のケース



500万円を利子3%で借りている方が、利子0.5%のろうきんに借り換えすると以下のように総支払金額が安くなります！

【5年返済のケース】

利子1%の場合

総支払額 5,128,120円（元金500万円、利息128,120円）

東海ろうきんの利子0.5%の場合

総支払額 5,063,466円（元金500万円、利息63,466円）



東海ろうきんに借り換えた場合、64,654円安くなります。

【10年返済のケース】

利子1%の場合

総支払額 5,256,240円（元金500万円、利息256,240円）

東海ろうきんの利子0.5%の場合

総支払額 5,126,721円（元金500万円、利息126,721円）



東海ろうきんに借り換えた場合、129,519円安くなります。

【15年返済のケース】

利子1%の場合

総支払額 5,386,440円（元金500万円、利息386,440円）

東海ろうきんの利子0.5%の場合

総支払額 5,190,487円（元金500万円、利息190,487円）



東海ろうきんに借り換えた場合、195,953円安くなります。

担保
保証人不要

保証料
手数料
無料

融資最大
1000万円

この機会にぜひセミナーに参加ください